

PRIX ET RÉCOMPENSES OBTENUS

Table 1 : ROBES ET ABBREVIATIONS

Noire	Noi.	Marquée de fauve	mar.fau.
Marron	Mar.	Marquée de sable	mar.sab.
Bleue	Ble.	à manteau noir	man.noi
Beige	Bel.	à manteau marron	man.mar.
Beige Argenté	Be.A.	à manteau bleu	man.ble.
Fauve	fau.	à manteau gris	man.gri.
Fauve Rouge	F.Ro.	à manteau beige	man.bei.
Fauve Foncé	F.Fo.	à manteau charbonné de noir	man.cha.noi.
Fauve Orange	F.Or.	à manteau charbonné de marron	man.cha.mar.
Fauve Clair	F.Cl.	à manteau charbonné de bleu	man.cha.ble.
Sable	Sab.	à manteau charbonné de beige	man.cha.bei.
Sable Ivoire	S.Iv.	à manteau charbonné de gris	man.cha.gri.
Sable Argenté	S.Ar.		
Sable Platine	S.Pl.	à masque noir	mas.noi.
Blanche	Bl.	à masque marron	mas.mar.
Grise	Gri.	à masque bleu	mas.ble.
Grège	Gré.		
Aubère	Aub.	à panachure blanche très limitée	PBL.Li.
		à panachure blanche limitée	PBL.Lim.
		à panachure blanche moyenne	PBL.Moy.
		à panachure blanche envahissante	PBL.Env.
		à panachure blanche très envahissante	PBL.Ten.
		à panachure blanche	PBL.
Très légèrement	Tl.		
Légerement	Lég.		
Moyennement	Moy.		
Fortement	For.		
Très Fortement	Tfo.		
Charbonnée	Cha.		
Charbonnée de marron	Cha.ma.		
Charbonnée de bleu	Cha.ble.		
Charbonnée de beige	Cha.bei.		
Bringée	Bri.noi.		
Bringée de marron	Bri.mar.		
Bringée de beige	Bri.bei.		
Bigarrée de noir	Big.noi.		
Bigarrée de marron	Big.mar.		
Bigarrée de beige	Big.bei.		
Bigarrée de fauve	Big.fau.		
		Mouchetée	Mou.
		Truitée	Tru.
		Rouannée	Rou.
		Grisonnée	Gri.
		Tachetée mélangée	T.M.

Tableau des Choix - Valeur des Géniteurs

VALEUR	1	2	3	4	5	6
GROUPES 1, 2, 3, 5, 6, 7, 8, 9, 10	Confirmé	1er Choix	Excellent	Recommandé	Elite B	Elite A
GRUPE 4	Confirmé	1er choix	T.A.N. ou 1er choix + T.A.N.	Recommandé ou Recom. + T.A.N.		Elite ou Elite + T.A.N.

DYSPLASIE DE LA HANCHE

DIFFÉRENTS STADES APPLICABLES

DYS - A	Aucun signe de dysplasie de la hanche	DYS - D	Dysplasie de la hanche moyenne
DYS - B	Hanches presque normales	DYS - E	Dysplasie de la hanche sévère
DYS - C	Dysplasie de la hanche légère		

TITRES DE CHAMPION DE FRANCE ET INTERNATIONAL

CS	CHAMPION DE FRANCE DE CONFORMITÉ AU STANDARD
T	CHAMPION NATIONAL DE TRAVAIL
TR	CHAMPION DE FRANCE DE TRAVAIL EN RING
TM	CHAMPION DE TRAVAIL MONDIDORING
TP	CHAMPION DE FRANCE DE TRAVAIL DE PISTAGE
RCI	CHAMPION DE FRANCE DE TRAVAIL R.C.I.
TO	CHAMPION NATIONAL DE TRAVAIL D'OBÉISSANCE
FC	CHAMPION DE FRANCE DE CAVAGE
TT	CHAMPION DE FRANCE DE TRAVAIL SUR TROUPEAUX
TMS	CHAMPION DE TRAVAIL À L'EAU SAUVETAGE EN MER
TPC	CHAMPION DE FRANCE DE TRAVAIL PRATIQUE EN CAMPAGNE
TA	CHAMPION DE TRAVAIL AU TERRIER ARTIFICIEL
TN	CHAMPION DE TRAVAIL AU TERRIER NATUREL
TNA	CHAMPION DE TRAVAIL AU TERRIER NATUREL ET ARTIFICIEL
TBR	CHAMPION DE TRAVAIL EN BROUSSAILLAGE
CP	CHAMPION DE FRANCE DE CHASSE PRATIQUE (Teckels)
TF	CHAMPION DE FRANCE DE TRAVAIL À LA FRANÇAISE (Retrievers)
TA	CHAMPION DE FRANCE DE TRAVAIL À L'ANGLAISE (Retrievers)
C	CHAMPION COMPLET
BB	CHAMPION BON & BEAU DE L'ANNÉE
P	CHAMPION DE PRINTEMPS (Chiens d'arrêt)
A	CHAMPION D'AUTOMNE (Chiens d'arrêt)
GQ	CHAMPION NATIONAL GRANDE QUÊTE (Chiens d'arrêt)
IB	CHAMPION INTERNATIONAL DE BEAUTÉ
IT	CHAMPION INTERNATIONAL DE TRAVAIL
IC	INTERNATIONAL DE COURSES
ITB	CHAMPION INTERNATIONAL DE TRAVAIL & BEAUTÉ (Titre cumulatif)
ITF	CHAMPION INTERNATIONAL DE TRAVAIL FIELD TRIAL
ITC	CHAMPION INTERNATIONAL TRAVAIL DE CHASSE
IGQ	CHAMPION INTERNATIONAL DE GRANDE QUÊTE
F	CHAMPION FRANÇAIS (Chiens d'arrêt)
TPO	CHAMPION TRAVAIL POURSUITE
LSP	LAURÉAT STANDARD PERFORMANCE
VGP	VAINQUEUR DU GRAND PRIX S.C.C. (Lévrier)
FTG	CHAMPION DES FIELD-TRIALS GIBIER TIRE (Spaniels)
TM	CHAMPION DE FRANCE DE TRAVAIL SUR MOUTONS
CF	VAINQUEUR DE COUPE DE FRANCE
SPP	LAURÉAT STANDARD PERFORMANCE POURSUITE
SPC	LAURÉAT STANDARD PERFORMANCE COURSE

PROPRIÉTAIRES SUCCESSIFS



SOCIÉTÉ CENTRALE CANINE

POUR L'AMÉLIORATION DES RACES DE CHIENS EN FRANCE

Fédération Nationale agréée par le Ministère de l'Agriculture
(Décret du 26-2-1974, Arrêté du 22-5-1969)

Reconnue d'Utilité Publique

Membre de la Fédération Cynologique Internationale

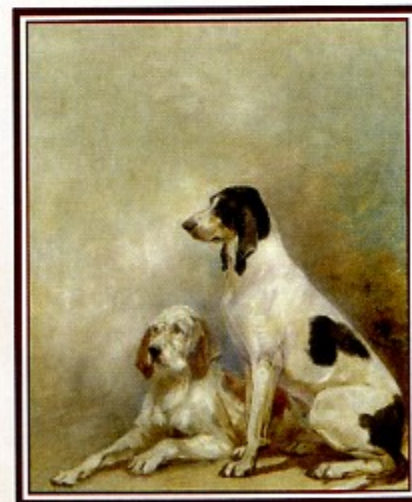


PEDIGREE

Livre des Origines Français

(L.O.F.)

Inscrit au registre des Livres Généalogiques du MINISTÈRE de l'AGRICULTURE FRANÇAIS



155, Avenue Jean Jaurès - 93535 Aubervilliers Cedex
www.scc.asso.fr

(doit obligatoirement être remis en même temps que le chien
en cas de changement de propriétaire)

PRODUCTEUR

Mme CLEGG SALLY-ANN

81170 MILHARS

Délivré à Aubervilliers le :
28/07/2008Le président de la S.C.C.
Gérard ARTHUS

Père

URSA MAJOR STAR MAGIC
LOF 6 DAL. 24678/3327

Mar. PBI.TEn.

CH-PT.B

LOF 6 DAL. 27942/**CAMARADE CHEVRONNE
DE PUECH BARRAYRE -**Mâle né le 18/10/2007 2FVH750 250269500192602
Inscrit le 27/12/2007
Noi. PBI.TEn.Mou.

Mère

TALLULAH DE PUECH BARRAYRE
LOF 6 DAL. 23710/3934

Noi. PBI.TEn.

CH-IB

PROPRIETAIREM. VALENTI LEONARDO
VIA CAIROLI 24
00185 ROMA
ITALIE**DALMATIEN****Grand Père**PAVEMENT ARTIST DE PUECH BARRAYRE
LOF 6 DAL. 20692/2860

Noi. PBI.TEn.

Arrière Grand Père**Grand Mère**GWYNMOR PYLA NHSB. 2367617
LOF 6 DAL. 23780/3791

Mar. PBI.TEn.Mou.

Arrière Grand Mère**Arrière Grand Père****Arrière Grand Mère****Grand Père**

SPOTNIK'S SPECIAL SELECTION

CH-IB CH-FI.B KCSB 2294CL
CH-BE.B NKKR 2842/99
CH-NL.B NHSB 2225888
CH-LU.B
CH-DK.B
CH-GB.B
CH-NO.B
CH-SI.B**Arrière Grand Père****Arrière Grand Mère****Grand Mère**PRUNELLA FITZGERALD DE PUECH BARRAYRE
LOF 6 DAL. 20691/3463

Noi. PBI.TEn.Mou.

CH-IB ES.B

Arrière Grand Père**Arrière Grand Mère**

SALSUSA STARTREKKER OF THEAKSTON

CH-IB CH-NL.B KC S2313203S02
CH-GB.B

Dysplasie A

JEMBLEWOOD JEZABEL
LOF 6 DAL. 18105/3008

Noi. PBI.TEn.Mou.

CH-IB CH-ES.B KC U3737804U03

SPOTNIK'S SPECIAL SELECTION

CH-IB CH-FI.B KCSB 2294CL
CH-BE.B NKKR 2842/99
CH-NL.B NHSB 2225888
CH-LU.B
CH-DK.B
CH-GB.B
CH-NO.B

GWYNMOR LILI MAI

NL.B NHSB 2221373

EXPORT

SPOTNIK'S QUICK QUACKERY NKK. 19702/97

CH.NORV.SUED. SPOTNIK'S MILKMAID NKK. 14818/92

SALSUSA STARTREKKER OF THEAKSTON

CH-IB CH-NL.B KC S2313203S02
CH-GB.B

Dysplasie A

JEMBLEWOOD JEZABEL
LOF 6 DAL. 18105/3008

Noi. PBI.TEn.Mou.

CH-IB CH-ES.B KC U3737804U03